

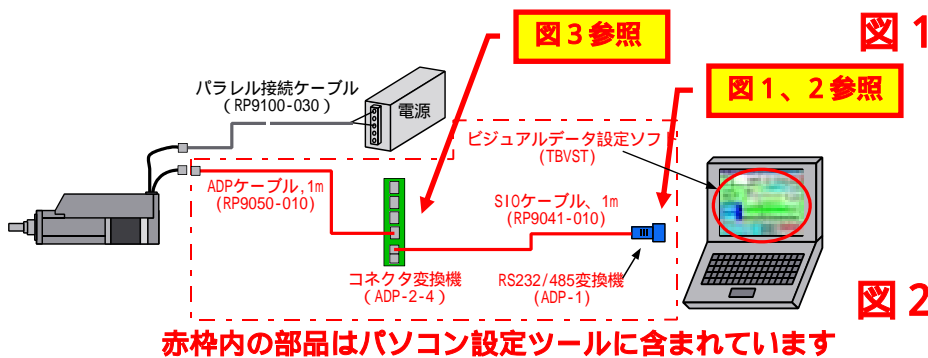
かんたんスタートガイド

必ず、最初にお読み下さい

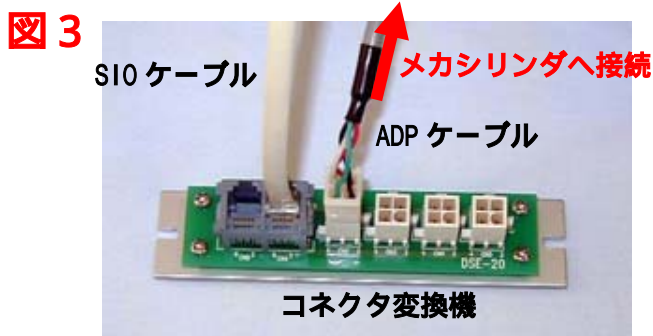
* 位置、速度、加速度、etc の設定・変更が出来ます

* パラメータの変更 (原点位置、エア - 互換モ - ド、etc) が出来ます

1 . 接続例 (SCN5 タイプを 1 軸接続した場合)



2) コネクタ変換機 (型名: ADP-2-4) に SIO ケーブル (型名: RP9041-010) と ADP ケーブル (型名: RP9050-010) を接続します。ADP ケーブルはコネクタ変換機の CN2 へ接続して下さい。



パソコンに USB ポートしかない場合は、市販の USB シリアル変換アダプタをご使用下さい

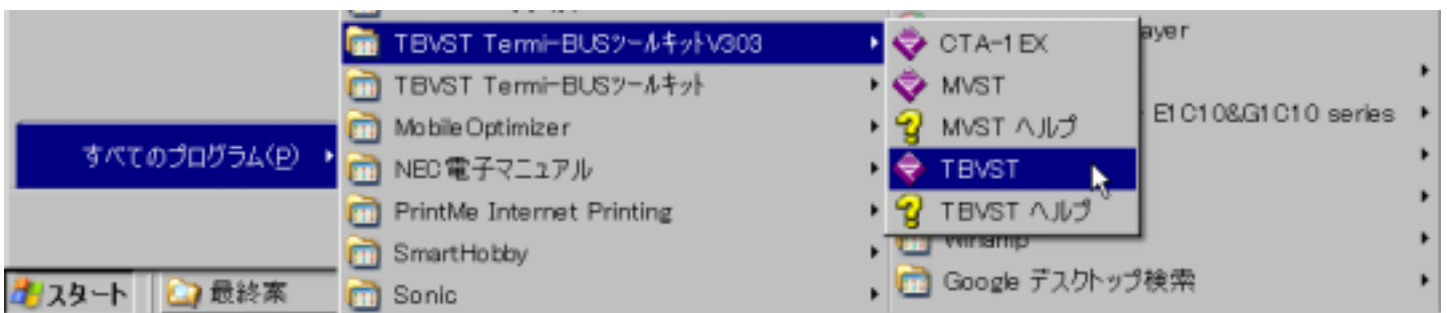
例

USB-RSAQ2 (アイ・オー・データ機器 製)

BHC-US01/GP (パツファロー 製)

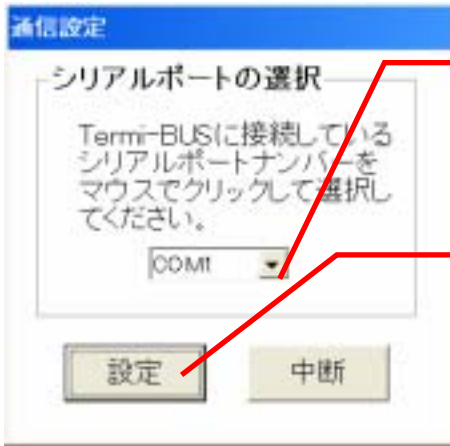
2 . 操作手順

1) ビジュアルデータ設定ソフト (TBVST) を実行して下さい



2) シリアルポート番号の設定

御使用になるシリアルポート番号を選択して下さい。



パソコンのシリアルポートの番号を選択します

選択したら「設定」ボタンを押して下さい
メカシリンダとつながります

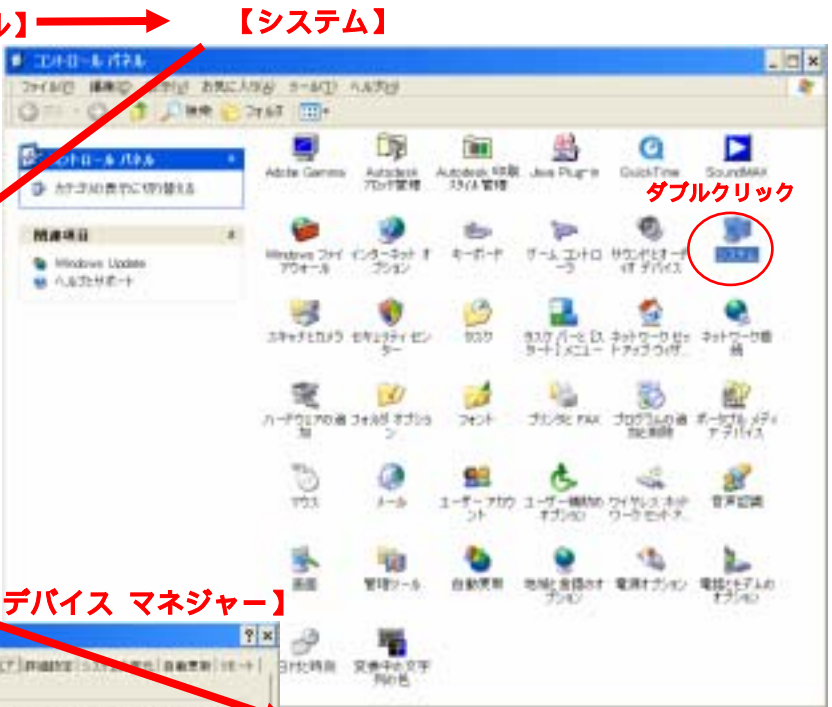
ご使用になるパソコンでシリアルポート（COMポート）が無い場合は、市販の **USBシリアル変換アダプタ** をご使用下さい

例 USB-RSAQ2（アイ・オー・データ機器 製）、BHC-US01/GP（バッファロー 製）

シリアルポート番号が不明の場合は

【コントロールパネル】 【システム】 【ハードウェア】 【デバイス マネジャー】 【ポート】 の順に開くとシリアルポート番号の確認が出来ます

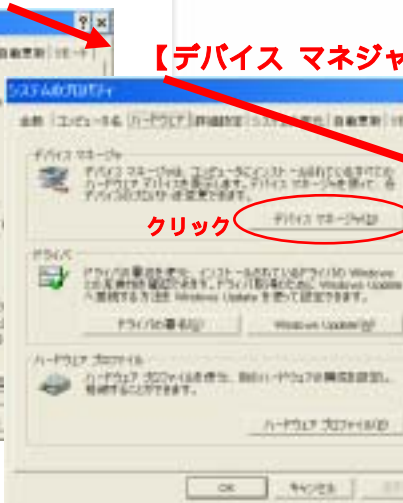
【スタート】 【コントロールパネル】 → 【システム】



【ハードウェア】



【デバイス マネジャー】



【ポート】



USB のシリアルポート
番号がこの場合、COM4
であることが判ります

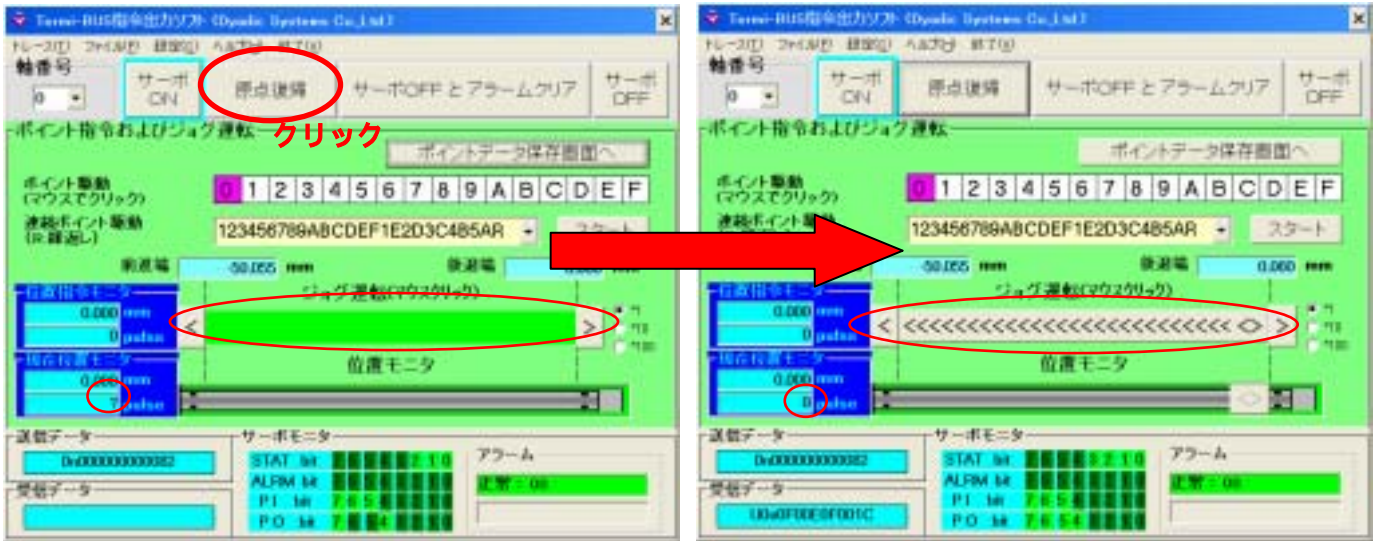
3) 原点復帰動作

【原点復帰】ボタンをクリックして下さい

(原点復帰をしない場合は、パラレル接続ケーブルの ILK が 0V へ接続されているか確認して下さい)

原点復帰前

原点復帰後



4) 操作画面ガイド-1

シリンダの停止位置を決めます

マウスでドラッグして下さい
シリンダが動きます

クリックすると保存画面へ

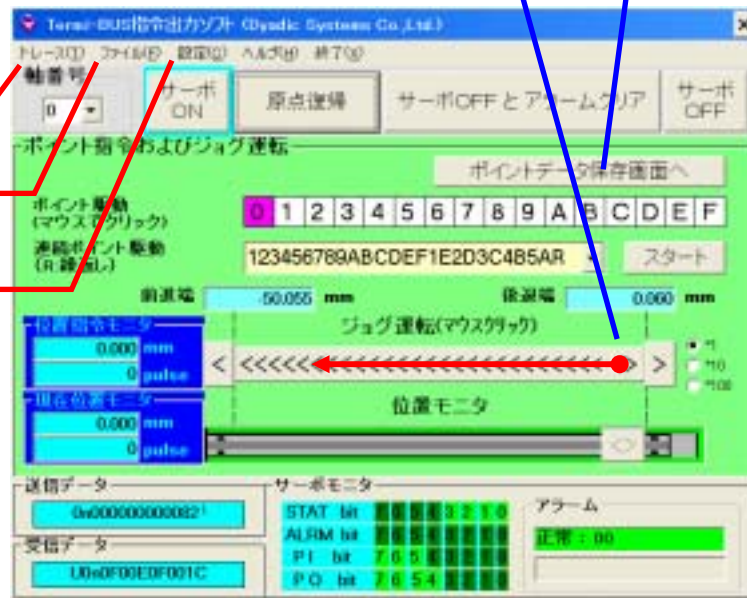
操作画面ガイド-6へ

操作画面ガイド-5へ

操作画面ガイド-4へ

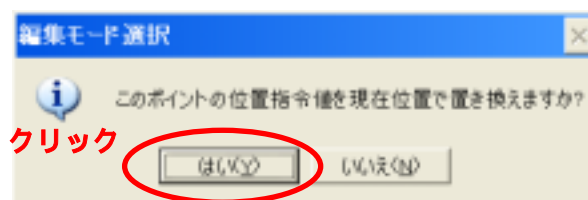
操作画面ガイド-2

操作画面ガイド-3



5) 操作画面ガイド-2

【はい】をクリックして下さい、停止位置を設定します



【いいえ】をクリックしても、位置指令値は次画面で設定できます

6) 操作画面ガイド- 3

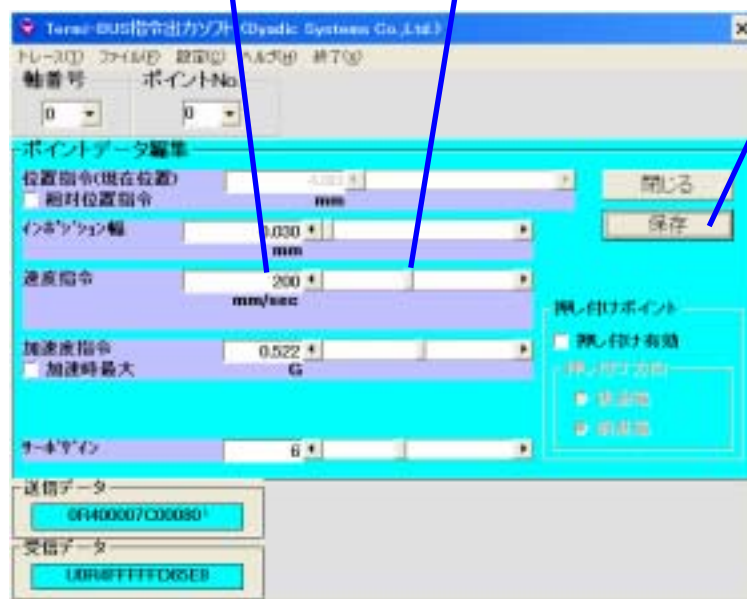
速度を設定します

- その1

速度を数値で入力します

- その2

ドラッグして速度を設定します



速度を記憶させます

7) 操作画面ガイド- 4 (パラメータ設定画面です)

原点復帰の方向やエア-互換モードへ切り替えます

その1

原点復帰方向を変更できます

設定を記憶します



その2

【標準】 【エア-互換モード】
切替できます

8) 操作画面ガイド- 5 (ファイル操作)

設定値の 保存/読み出し が出来ます



9) 画面操作ガイド- 6

動作(トレース波形)の確認が出来ます



トレース画面設定が出来ます

直前動作がトレース出来ます

